

与阳基侧突体部近垂直，感觉叶明显突出。阳茎端针突相对短，近于直；叶状骨片长，向端渐粗大，指向一侧，近端部具一膜质区域，末端狭尖；锉叶端部 1/2 具刺；中骨片发达，长片状；箍骨片明显；最右端膜叶近于三角形，表面密布微刺；导精管膨大，近长筒形。

雌虫环骨片长肾脏形；交配囊后壁的侧叶宽阔；内支叶宽短；中突水滴形，部分被侧叶遮盖。

量度 (mm)：体长 5.70 ~ 7.00，体宽 2.10 ~ 2.60。头长 0.25 ~ 0.36，头宽 1.05 ~ 1.10，头顶宽 (♂) 0.35，(♀) 0.40 ~ 0.43。触角各节长 0.46 ~ 0.59 : 1.96 ~ 2.14 : 0.92 ~ 1.08 : 0.78 ~ 0.87。前胸背板长 0.86 ~ 0.90，后缘宽 1.85 ~ 1.98。革片长 2.60 ~ 2.84，楔片长 1.20 ~ 1.28。

模式标本：正模 ♂，甘肃榆中兴隆山，2200 ~ 2300m，1993. VII .31，吕楠采 (存 NKU) (已检查)。

观察标本：1 ♂ (正模)，甘肃榆中兴隆山，2200 ~ 2300m，1993. VII .31，吕楠采；2 ♂♂ 10 ♀♀ (副模，下同)，同前；4 ♂♂ 10 ♀♀，甘肃榆中麻家寺，2200m，1993. VIII .1，吕楠、卜文俊采；1 ♀，浙江吉安，1993. VIII .30，何俊华采；1 ♀，四川奉节白帝城，170m，1994. IX .24，陈军采；1 ♂，四川万县王二包，1200m，1994. V .29，姚建采。

分布：浙江、四川、甘肃。

(231) 刘氏新丽盲蝽，新种 *Neolygus liui* Lu et Zheng sp. nov. (图 140)

体长椭圆形。黄褐色；毛黄褐色。

头略带黄色；雄虫头顶宽约为头宽的 0.22 倍；头顶中纵沟及后缘嵴明显；唇基与头一色。触角第 I 节黄褐，其余部分除第 II 节基部 3/4 黄褐外均为深褐色。喙伸达后足基节。

前胸背板黄褐色，刻点细小，毛半直立。小盾片黄褐色，具横皱。半鞘翅黄褐色；楔片约为基部宽的 1.7 倍。膜片淡烟褐色。体下黄褐。足黄褐色，第 III 跗分节端部褐色；胫节刺浅褐，刺基具一深色小点斑。

左阳基侧突体部粗壮，感觉叶端部具明显的突起。右阳基侧突体部粗壮，感觉叶端部略突起；端突极短，约与体部宽度相等。阳茎端针突弯曲；叶状骨片狭长，端部 1/3 尖细；锉叶狭长，端半部具刺；中骨片无；箍骨片明显；最右端膜叶表面密布微刺；导精管长筒形，中段略凹入；次生生殖孔宽大。

量度 (mm)：体长 4.90，体宽 1.87。头长 0.22，头宽 1.02，头顶宽 (♂) 0.22。触角各节长 0.55 : 1.84 : 1.04 : 0.62。前胸背板长 0.83，后缘宽 1.62。革片长 2.45，楔片长 0.83。

种名词源：新种种名以我国半翅目昆虫分类学工作者刘强先生姓氏的汉语拼音为字根，以资纪念。

模式标本：正模♂，云南哀牢山徐家坝，1984.V.7，刘国卿采（存NKU）。

分布：云南。

相似于 *N. monticola* sp. nov.，但头顶极窄，且雄性外生殖器结构不同。

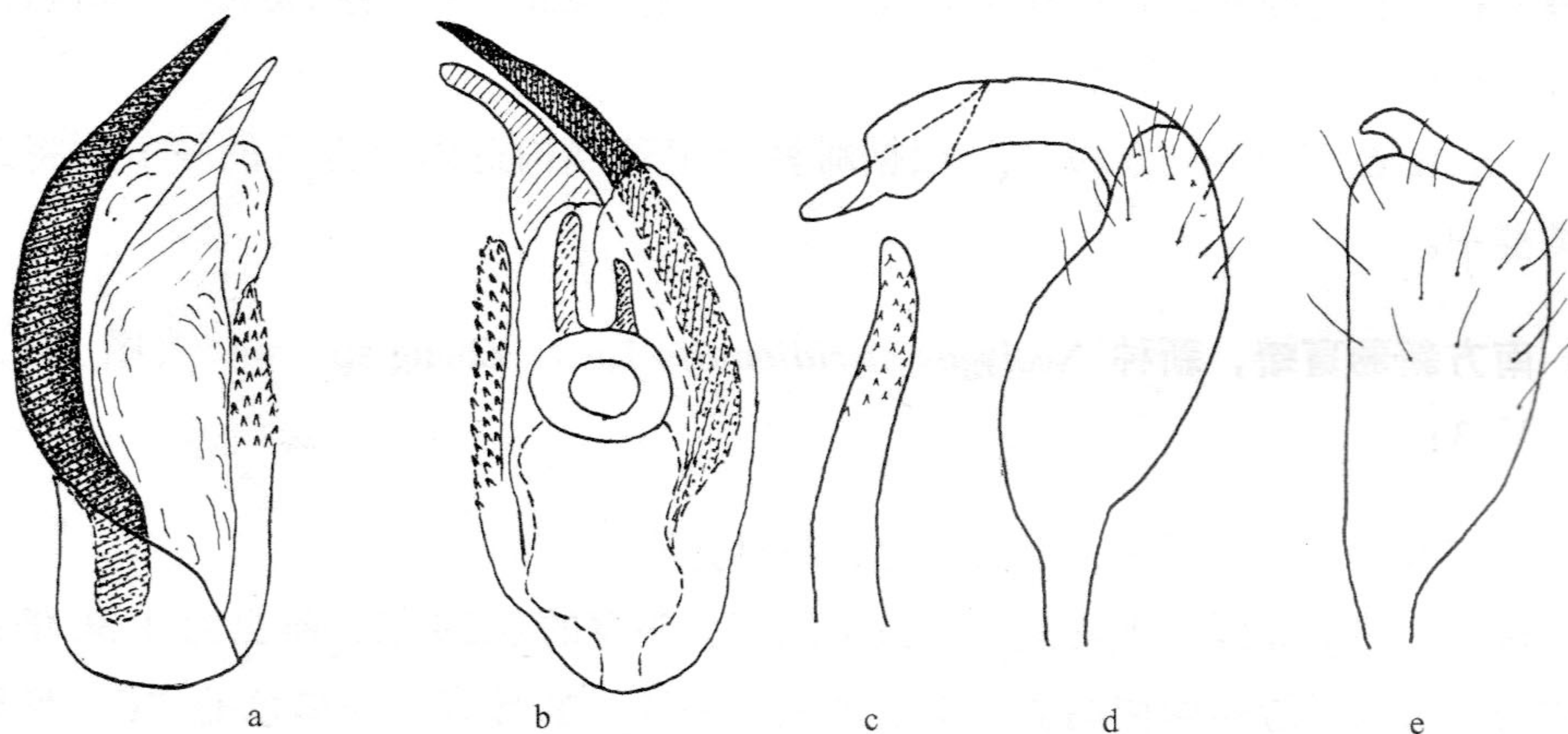


图 140 刘氏新丽盲蝽，新种 *Neolygus liui* Lu et Zheng sp. nov.

a~b. 阳茎端 (vesica); c. 锉叶 (rasp); d. 左阳基侧突 (left paramere);
e. 右阳基侧突 (right paramere)。

(232) 松村新丽盲蝽，新组合 *Neolygus matsumurae* (Poppius, 1915) comb. nov.

Lygus matsumurae Poppius, 1915a: 29; Carvalho, 1959: 123; Schuh, 1995: 818.

Lygocoris (*Neolygus*) *matsumurae* (Poppius): Schwartz & Kerzhner, 1997: 252; Kerzhner & Josifov, 1999: 116.

作者未见此种标本，现据原描述摘记如下：

体污黄色，厚实紧凑，有光泽，毛黄色平伏。

头垂直；头顶具后缘嵴及中纵沟，头顶宽较眼宽狭 $1/4$ （雌），眼大。触角第 I 节黄褐；第 II 节黄，端部黑色；第 III、IV 节黑，第 III 节基部内方黄；第 I 节略短于头顶宽与眼宽之和，第 II 节长约为第 I 节之 2.5 倍，第 III 节长约为第 II 节之半，第 IV 节长约同第 I 节。喙伸达中足基节末端。

前胸背板强烈拱隆，较前倾，刻点细密，略呈点皱状；各胝前有一黑斑，胝界限不显；领细，两侧被眼遮盖；前胸背板长约为后缘宽之半，后缘宽弧弯，宽约为前缘宽之 3 倍。小盾片平，具细密横皱。半鞘翅刻点较前胸背板深密。膜片污灰黄，基部黑，脉黄。足黄，前足股节末端褐色，后足股节除基部 $1/4$ 外褐色，后足胫节节褐色，胫节刺